

Arxview Data Center Analytics Engine



Highlights

- 与所有领先的存储供应商完全兼容
Arxscan 的存储监控系统以共享或挂载点 (mount point) 级别监控您存储环境中的数据。这样它便能与所有领先的存储类型 (NAS、SAN 和 DAS) 与供应商 (包括 EMC、Network Appliance、IBM、Hewlett Packard、Dell/EqualLogic、Hitachi、Pillar、3PAR 和 Sun/StorageTek) 完全兼容。
- 低成本
比任何竞争产品都经济实惠。
- 快速部署
Arxview 可以在一小时以内完成安装并正常运行, 不会影响或改变存储网络, 也无需安装任何代理程序或带内 (in-band) 设备。
- VMware 映射
Arxview 将访客服务器中的 VMware 关系映射回存储阵列, 显示该路径中的各个项目: 虚拟实例、主机服务器、虚拟数据中心、存储阵列、存储群组、HBA 和数据库。
- 全方位的性能监控
Arxview 显示大量存储硬件的实况和历史性能数据, 这些存储硬件包括 IBM、Oracle、NetApp 和 HP。
- 掌握分层式存储的详细信息
提供涵盖存储企业各方面 (从企业使用情况到设备统计) 的衡量标准。
- 退款报告
Arxview 按照分配情况和实际使用情况计算退款, 并显示 (针对各个企业单位的) 每层存储的重要详细信息。这样就可以根据将实际使用情况和生成费用相关联的各层信息, 首次作出有关数据存在时间、类型和使用趋势的合理决策。
- 轻松提供数据
可以通过基于 web 的前端提供报告, 并能将报告导出, 在 MS Excel 或其他数据处理应用程序中使用, 还可将这些报告导入客户数据库。
- 简单易用
由简单、直观的界面控制强大的报告和监控功能。可以轻松导出数据, 并在电子表格或第三方数据分析应用程序中使用。

挑战: 监控并响应存储使用情况和性能

企业所面临的严酷挑战是管理数据中心及其基础设施。在不断提高效率的同时还要增强性能、跟踪容量使用情况并均衡业务需求的要求日益增长。

解决方案: Arxview——端对端的存储监控和报告工具

可视化

Arxview 为您的存储基础设施带来一流的可视性。现在, 用户可以全方位地查看性能监控、容量标准和资源使用情况, 不但为操作者节省了宝贵的时间和资源, 还确保了均衡且经过全面优化的存储环境。Arxview 基于 web 的轻量级界面为前端提供丰富的功能集, 可以供整个企业轻松查看和共享。利用这个灵活的界面获得大量性能要素的详细信息, 并提出十分宝贵的独特见解。全方位地查看整个环境帮助您停止猜测可能出现的情况, 并亲身体会这款软件的强大功能。

了解

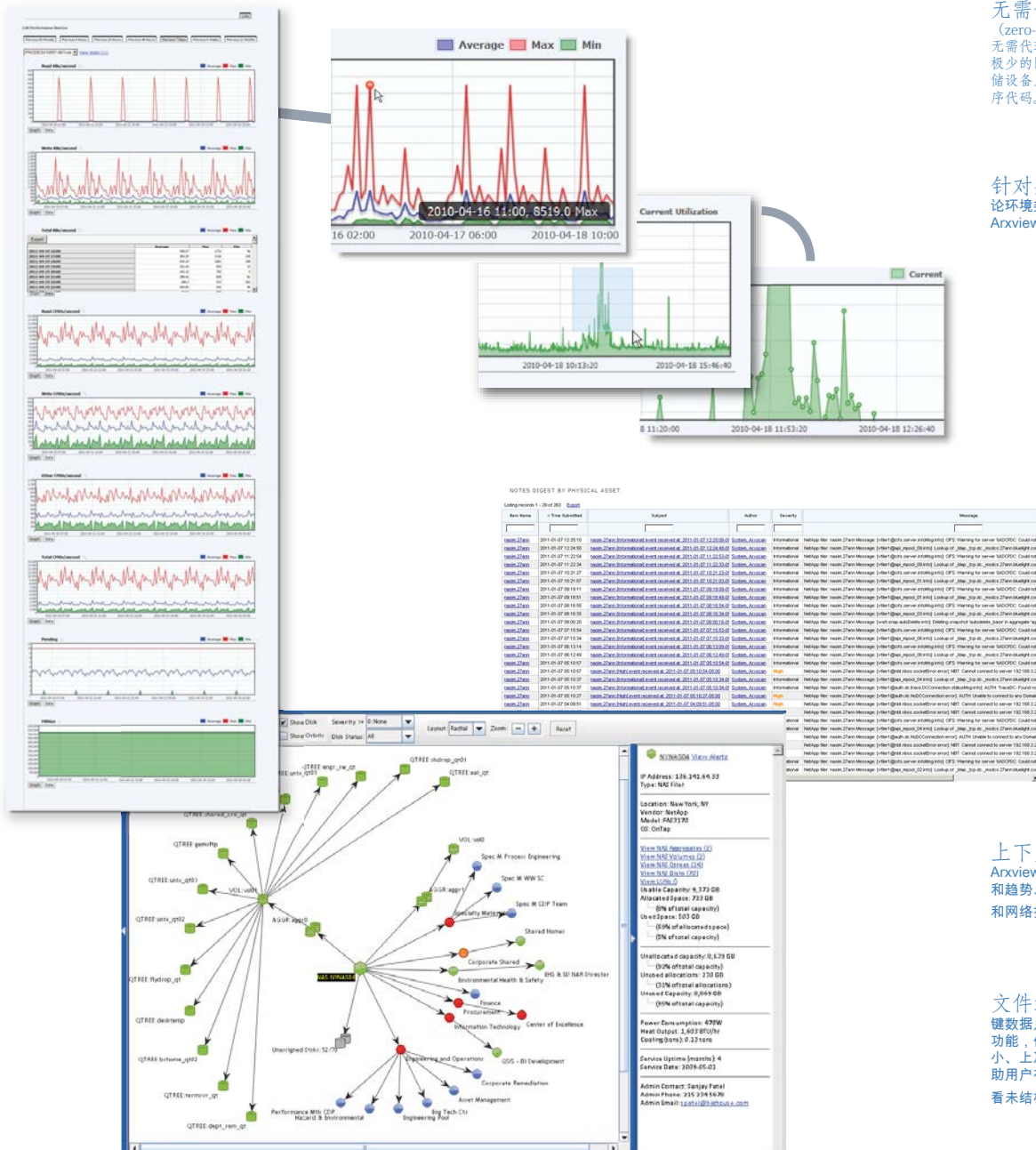
Arxview 为您的环境提供大量不同视图, 包括嵌套式树型图、图表、树型图、表格、以及如下所示的动态拓扑视图。这些视图作为您企业的窗口, 显示嵌套式存储分层结构和逻辑或企业单元 (取决于这些资产)。映射对象包括磁盘、LUN、Qtree、卷、集合、过滤器、阵列、刀片式机箱、虚拟机、虚拟数据中心、区域和数据中心等。Arxview 添加了逻辑单元 (企业群组、应用程序、项目、团队等), 帮助您一目了然地查看您公司的 IT 从属关系如何遍历您的整个存储网络。

响应

Arxview 监控各种存储产品中的实况性能数据和事件数据, 并在一个玻璃窗格中收集所有这些数据。将系统生成的警报和用户创建的警报发送到 Arxview 的逻辑和物理分层结构, 立即通知您问题的根源和波及范围。可以将这些警报转发到第三方系统监控应用程序, 由此完善了整个系统的响应性。

The Arxview Data Center Analytics Engine (DCAE) /

Sample Arxview Reports



无需代理程序的零接触 (zero-touch)
无需代理程序的设计使我们的产品只占用极少的网络资源。您不必在任何客户的存储设备上部署代理程序或安装任何应用程序代码。

针对整个企业的统一视图无论环境类型、供应商或数据量如何，Arxview 始终报告整个存储网络的情况。

上下文中的数据
Arxview 清楚显示端对端的容量使用情况和趋势、电源使用情况、业务范围从属性和网络拓扑图。

文件级别的详细信息为关键数据点提供多种文件级别的分组和排序功能，例如文件类型、存在时间长短、大小、上次访问时间及上次更新时间。这帮助用户在进行业务范围映射的同时详细查看未结构化的数据。